

AZ

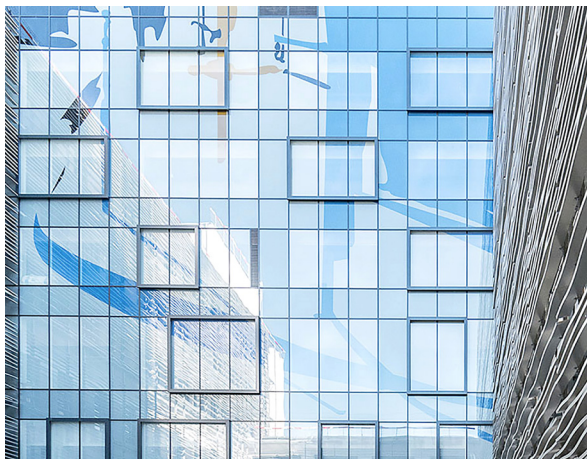
Sint-Maarten

Mechelen

AZ Sint-Maarten ruilde in oktober 2018 zijn drie campussen in Mechelen en Duffel in voor een nieuwe locatie in Mechelen-Noord. Het hypermoderne gebouw, dat een oppervlakte van 114.000 m² beslaat, valt op door zijn grote glaspartijen, het kunstwerk van Koen van den Broek dat op de gevel werd aangebracht, en een speelse zonwering van 15.000 gebogen aluminium lamellen die zich quasi over de volledige breedte van het volume uitstrekken.

CS Raamconstructies stond in voor de plaatsing van het buitenschrijnwerk, een waar huzarenstuk op het vlak van ontwerp, productie, plaatsing en afwerking. Zo werden de gebogen lamellen in 55 verschillende vormen ontwikkeld. Hierbij ging veel aandacht naar de stevigheid en vervormingsbestendigheid van het getorste aluminium, en naar de berekeningen van de overdracht van de windkrachten op de staalstructuur. Voorts voorzag CS Raamconstructies speciale bevestigingen voor de ophanging van de kaders en zware zonweringen aan de gordijngewel. Naast de lamellen plaatste CS Raamconstructies 2.000 ramen, 9 patio's en 10.000 m² gordijngewel. Een bijzondere uitdaging vormde de plaatsing van de 6.000 m² beglazing waarop het kunstwerk was gedrukt.

BOUWHEER vzw Emmaüs - AZ Sint-Maarten
ARCHITECTEN VK Architects & Engineers
HOOFDAANNEMER MBG
CONSTRUCTEUR CS Raamconstructies, Weelde



Beeld: VK Architects & Engineers

OCMW

Servicewoningen

Halle



Beeld: KA Construct

In opdracht van het OCMW Halle bouwde KA Construct mee aan nieuwe servicewoningen. Deze recente uitbreiding staat in directe verbinding met twee bestaande gebouwen, wat zorgde voor een bijzondere uitdaging. Drie verbingsbruggen, voorzien van transparante gevels onder verschillende hoeken en hellingen, zorgen voor de connectie.

Elke gevel is voorzien van doekzonwering die volledig opgaat in een aluminium/stalen afkasting. Deze loopt naadloos over in de gevelconstructie van het nieuwe gebouw. Tussen de verschillende verdiepingen en compartimenten werken deze elementen bovendien brandvertragend.

Elke woonunit geeft uit op een terras. Om de toegankelijkheid hiervan te vergroten werd in samenwerking met aluminiumleverancier Sprangers, als uitbreiding op de 'SP75'-reeks, een laag terrasprofieltje ontwikkeld.

KA Construct plaatste de ramen ook uitkragend ten opzichte van de draagconstructie en voor het buitenspouwblad, zodat binnenafwerking en buitenafwerking van de gevel tegelijkertijd gerealiseerd konden worden. Hiermee droeg de constructeur bij tot de korte doorlooptijd van dergelijke projecten en de kostenefficiëntie.

ARCHITECT License to build
AANNEMER Antwerpse Bouwwerken Borgerhout
CONSTRUCTEUR KA Construct, Beerse
PROFIELREEKS SPRANGERS G50 gordijngewel
SPRANGERS SP75 raam/deurprofielen
SCHUECO RF & DEUREN
FW50 + FR60 (brandwerend)
AWS/ADS 70Hi
BEGLAZING Ug, 1.0